

# INSTRUCTIVO DE ENSAMBLE Y POSTURA DEL ARNÉS MANOS LIBRES PARA DETECTOR TETRA

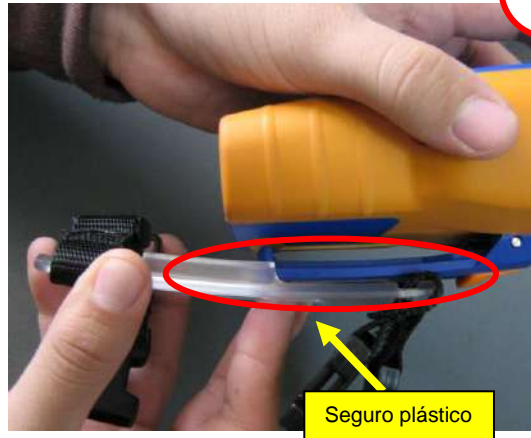


Venta y soporte técnico:  
314-2193106 – (571) 4676797



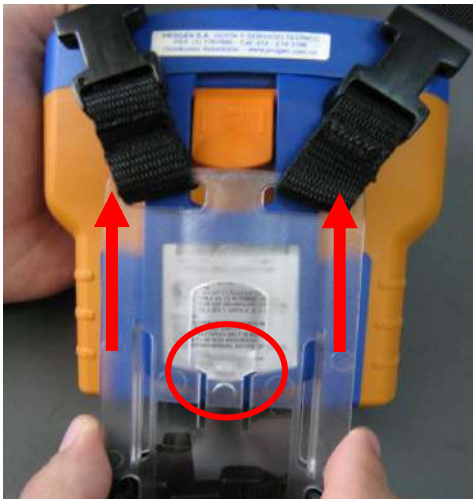
1

Ubique los canales del arnés los cuales deberán deslizarse por el sujetador del detector TETRA.



2

Deslice el arnés y hale suavemente el seguro asegurándose de que case bien por el sujetador del detector TETRA



3

Empuje el arnés hasta la parte superior del sujetador para que case el seguro.



4

Instale y asegure las correas sujetadoras al arnés.



5

Ubique las correas rodeando el cuello y la cintura para asegurar y evitar que el equipo caiga al suelo, además portándolo de esta manera, el operador tendrá visual directa sobre la pantalla del detector al momento de monitorear gases.

